

METİN ERKAN KAFKAS

ANA TANRIÇAYA DOKUNMAK
FEELING THE MOTHER GODDESS

METİN ERKAN **KAFKAS** ANATANRIÇAYADOKUNMAK FEELING THE MOTHER GODDESS



Anadolunun binlerce yıllık zaman yolculuğunda,

ANA TANRIÇAYA DOKUNMAK

Thousands of years, the time travel

FEELING THE
MOTHER GODDESS

METİN ERKAN KAFKAS



METİN ERKAN
KAFKAS

mekafkas@mynet.com
GSM 0 532 255 55 88

Metin/Text
Prof. Erol Eti
Dr. m. Sinan Genim

Fotoğraflar & Grafik Tasarım
Photography & Graphic Design
Kadir Karaer

Baskı/Print Mas Matbaası

Baskı Tarihi /Print Date 2015

Baskı Adedi /Copies 1000
2015

**Bu katalogun Yapımından
dolayı
teşekkür ederim.**



METİN ERKAN
KAEFKAS
ANA TANRIÇAYA DOKUNMAK
FEELING the MOTHER GODDESS

Doğum yeri ve tarihi

Mardin, 1965

Konumu ve bölümü

Marmara Üniversitesi Güzel Sanatlar Fakültesi Geleneksel Türk Sanatları Bölümü Öğretim Üyesi

Akademik aşamalar

2002 Yrd. Doç. Dr
1999 Sanatta Yeterlik
1994 Araştırma Görevlisi
1993 Yüksek Lisans
1990 Lisans

Kişisel sanat & Tasarım etkinlikleri

2011 Eranus Sanat Galerisi-İstanbul
2008 Odakule Sanat Galerisi - İstanbul
2007 Metro City A Sanat Galerisi - İstanbul
2006 Eranus Sanat Galerisi - İstanbul
2005 Odakule Sanat Galerisi - İstanbul
2005 Soyut Sanat Galerisi - Ankara
2004 Bulgaristan - Burgas -Bogoridi Sanat Galerisi
2004 Bulgaristan - Rousse Sanat Galerisi " Mart Müzik Günleri" Kapsamında Kişisel Sergi
2003 Bulgaristan - Rousse Sanat Galerisi " Uluslar arası ilkbahar Sergisi" Kapsamında Kişisel Sergi
2001 Tekel Sanat Galerisi - İstanbul
2001 Artizan Sanat Galerisi - İstanbul
2000 Koç Allianz Sanat Galerisi - İstanbul

Karma sanat & tasarım etkinliklerinden bazıları

2009 Berlin Sanat Fuarı - Almanya
2008 Eranus Sanat Galerisi - Ankara
2007 Kore -Türk Sanatçıları Karma Sergisi
2005 Maltepe Üniversitesi Sanat galerisi, Uluslararası Resim Heykel Sergisi
2005 Mirina Sanat Galerisi - İstanbul, Resim Sergisi
2004 Maltepe Üniversitesi İletişim Fakültesi Dekanlığı " Cumhuriyetin Kazanımları-1" "Atatürk'ün Yolunda Samsun'dan Erzurum'a" 8 il ve ilçede Karma Sergiler.
2002 Altunizade Rotary Club, Resim Sergisi
2002 Çanakkale 18 Mart Üniversitesi Öğretim Elamanları Sergisi.
2000 "Ahmet Taner Kışlalı" Anısına Resim Sergisi - İstanbul

Hemen her yerde sanat eserleri ile karşılaşırız; bir resim, bir heykel, bir seramik ya da bir hat; onları hayranlıkla seyrederek. Bu eserler seyirliktir. Dünyaca bilinen pek çoğunun orijinalini değil, kitaplarda, dergilerde, internette ya da televizyonda görsellerini seyretme imkanına sahibizdir. Yakından göremesek de yine de bizi derinden etkileme gücüne sahiptirler. Bir de onların orijinallerini seyretme keyfini düşünün... Hele hele yüzlerce, binlerce yıllık bazı eserleri elinize aldığınızı, kısa bir sürede olsa onları vitrin ardından seyretmenin değil de elleriniz arasında tutmanın heyecanını düşünün. Kim bilir, kimler tarafından tasarlanmış, yapılmış, kimler tarafından sevilmiş, mukaddes kabul edilmiş bu eserler, binlerce yıl toprak altında kaldıktan sonra müzelere kaldırılmış ve artık vitrinler ardında seyredilir olmuşlar. Binlerce yıl sonra meraklı bir el tarafından yeniden tutulmasının insana verdiği duygular ne şahane olmalı !

1993'de "Anadolu'da Kadın Sergisi"ni düzenlemem istendiğinde o dönem öğrencilerim olan bir grup genç ile beraber çalışmıştık. Metin Kafkas da o öğrencilerden biriydi. Binlerce yıllık objeleri Arkeoloji Müzesi'nden Topkapı Sarayı'na taşıdılar, saklandıkları muhafazalardan çıkarıp, sergi vitrinlerine yerleştirilmesine yardımcı oldular, kısa süreliğine de olsa bu değerli objelere dokunma şansına sahip oldular. Fotoğraflardan tanıdıkları, vitrinlerin ardında seyrettikleri kültür varlıkları ile temas ettiler. Nasıl etkilendiklerini ve heyecanlandıklarını çok iyi anımsıyorum. Geceler boyu çalışmanın yorgunluğu bir anda yok oluyor, herkese yeniden çalışma şevki geliyordu.

Anlaşılan yuvarlak kıvrımlı bu figürler Metin'i çok etkilemiş; insanlığın tarım devrimi öncesi avcılık ve toplu- cılık döneminden kalma objeler onun tasarım dünyasında derin izler bırakmış. Bu izleri 2009'dan başlayarak tuvale dökmeye çalışmış; geniş kalçalı, büyük göğüslü bereket figürleri...

Geçmiş günümüzden 9.000-10.000 yıl önceye uzanan bu figürleri kimler, niçin yaptılar? Bunlar birer tanrıça mı, yoksa kutsal ana figürleri mi? Doğurganlığı, insanlığın devamını mı simgeliyorlar, yoksa bereketi mi? Yaratıcıları aradan binlerce yıl geçtikten sonra birilerine ilham kaynağı olacaklarını hiç düşündüler mi?

Evrensel boyutta var olabilmek için öncelikle kendi kültürümüzü bilmemiz ve bu kültürel birikimden hareket etmemiz gerektiğinin en güzel örneklerini seyrediyoruz Metin E. Kafkas'ın tuvallerinde.

Dilerim yolu açık olur, ülkemizin esintileri onu ileri, hep daha ileri taşır.

Dr. M. Sinan GENİM
İstanbul 2 Aralık 2014

We come across artworks almost everywhere; a painting, a sculpture, a ceramic or calligraphy; we enjoy them with admiration. These artworks are for observation. We don't have the opportunity to see the worldwide known artworks originals but we observe them from books, magazines, the Internet or the television. Even if we don't see them up close they still influence us deeply. Imagine the pleasure of seeing the artworks originals... Imagine that you are actually holding a hundred, thousand years old art piece in your hands. Even if it is for a very short time of period, imagine the excitement you would have holding them with your own bare hands instead of seeing them behind a glass case. Imagine who actually design them, made them, loved them and perceived them as sacred. After staying under the ground for thousands of years, these artworks became visible to observe behind glass cases in museums. It must be a fascinating feeling when a curious hand touches it after thousands of years!

When I was asked to organize the exhibition "Women in Anatolia" in 1993, I worked with a group of youngsters who were my students at the time. Metin Kafkas was one of them. They carried thousands of years old objects to Topkapı Palace from the Archeology Museum to help the placement of the objects and they had the chance to touch these precious objects for a little while. They were in contact with these cultural heritages that they knew from photographs and saw behind glass cases. I remember very clearly how impressed and excited they were. The exhaustion from working many nights seemed to disappear and they were filled up with enthusiasm to work even more with this excitement.

Apparently Metin was quite impressed by the curvy round figures; the objects that were from the hunter and collector period that date back before the agricultural revolution, made a deep mark in his ideas of design. He tried to reflect these impressions on his paintings starting from 2009; fertility objects with big thighs and breasts...

Why and who made these objects that date back 9.000-10.000 years? Do these images belong to goddesses or are they sacred mother figures? Do they symbolize the fertility, the continuation of the human kind or the abundance? Did the creators of these objects ever thought that they would be a source of inspiration for people after thousands of years?

To exist from a universal point of view, first we have to know our own culture and act from this background. We are witnessing one of the best examples of this in Metin E. Kafkas paintings...

I wish him all the best and I hope the breezes of our country will always carry him one step further.

Dr. M. Sinan GENİM
İstanbul, 2 December 2014

TANRIÇALAR

Tanrıçalar neler vermiş insanlara? Sorusuna cevap vermek zor gerçekten. Aslında onlar var mıydı? Yoksa insanoğlumu dizayn etti onları!.. Düşüncede oluşan ve biriken sinerjinin giderek görüntülenen tabiki insanlar tarafından görüntülenen sanal ortamdaki çıkartılan yaratımları tanrıçalar? Değişik yorumlarla, kültürel alışkanlıklar ve beğenilerle şekillendikleri için de; çoklu görünüşlerle somut olarak günümüze dek gelen tanrıçaların uzantıları ve etkilerinin uzun bir süre daha devam edeceğe benziyor. Bilinen etkilerin insanlığa olan yararları yanında zararları da oluyor mu acaba? Böylesi sorular çoğaltılabilir. Kybele de bunlardan biri. Kültürden kültüre farklı inanç ve ritüellerle yaşatıldığını görüyoruz. Bu yaşam süresince Kybele'nin önemli özelliğinin "evrensel analığın simgesi" olduğunu öğreniyoruz. Tanrıların, insanların ve doğanın anası sayılıyordu. Bu ritüellerle Anadolu'da uzun süre yaşayan Kybele bakalım bizleri nerelere götürecekler. Dilerim Metin Erkan KAFKAS'ın Kybeleleri ülkemize bereket aşılansınlar. Kafkasın söylemi de bereketin arayışı içinde biçimiyle, rengiyle bizleri yeni tanrıçalarla tanıştırıyor. Mesajları alabileceğinizi umuyorum.

Dikkatle bakıldığında benzerliklerin yanında ayrıcalıkların farklı tadlarını alabiliyoruz. Sessiz, sakin duran Kybelelerin enerjisi hissediliyor. Akışkan, bağlayıcı hareketlerin ritmini boşluklarda yer alan bütünlüğü sağlayan dokusal yapı tanımlanıyor. Renklerin seçimini ve kullanımında sağlanan derinlikler ritmi, müzikaliteyi hissettiriyor. Dinamik, yumuşak ve güçlü sesleri duyabiliyoruz.

Prof. Erol ETİ
İstanbul 12.12.2014

GODDESSES

What did goddesses offer to humans? It is very difficult to answer that question. Actually did they ever exist? Or did humans invent them! Are goddess's creations of the thought and synergy that is now visible to us through the virtual world? Through different perspectives, cultural behaviors and admirations with multiple appearances, goddesses survived until today and it seems like they are going to be around for sometime. Did the effects of the idea of goddesses do harm to humans besides good? These types of questions can be multiplied. Cybele is one of the examples. From culture to culture, in different beliefs, though rituals Cybele lived on. The most important symbol that Cybele represents is the "symbol of universal maternity". She is considered to be the goddess of gods, humans and mother earth. Let's see where Cybele, who lived in Anatolia for a very long time through rituals, will take us. I hope the Cybele's of Metin Erkan KAFKAS brings fertility to our country. With forms and colors in the search of fertility, the style of Kafkas introduces new goddesses. I hope you receive the message.

When you take a close look, you can also enjoy the differences, besides the similarities. It's possible to feel the energy of the restful Cybele's. The movement is defined with floating and binding rhythms, and the rhythms are defined with the integrity of the textural structure that stands in space. The musicality and rhythm is heard through the choice and depth of colors. The dynamic, soft and strong voices can be heard.

Prof. Erol ETİ
İstanbul 12.12.2014





22.5 cm X 22.5 cm Karton üzerine akrilik Acrylic on carton 2013



23 cm X 44 cm Karton üzerine akrilik Acrylic on carton 2014

23.5 cm X 45 cm Karton üzerine akrilik Acrylic on carton 2014



26.5 cm X 49 cm Karton üzerine akrilik Acrylic on carton 2013



26.5 cm X 49 cm Karton üzerine akrilik Acrylic on carton 2013



25 cm X 24 cm Karton üzerine akrilik Acrylic on carton 2013

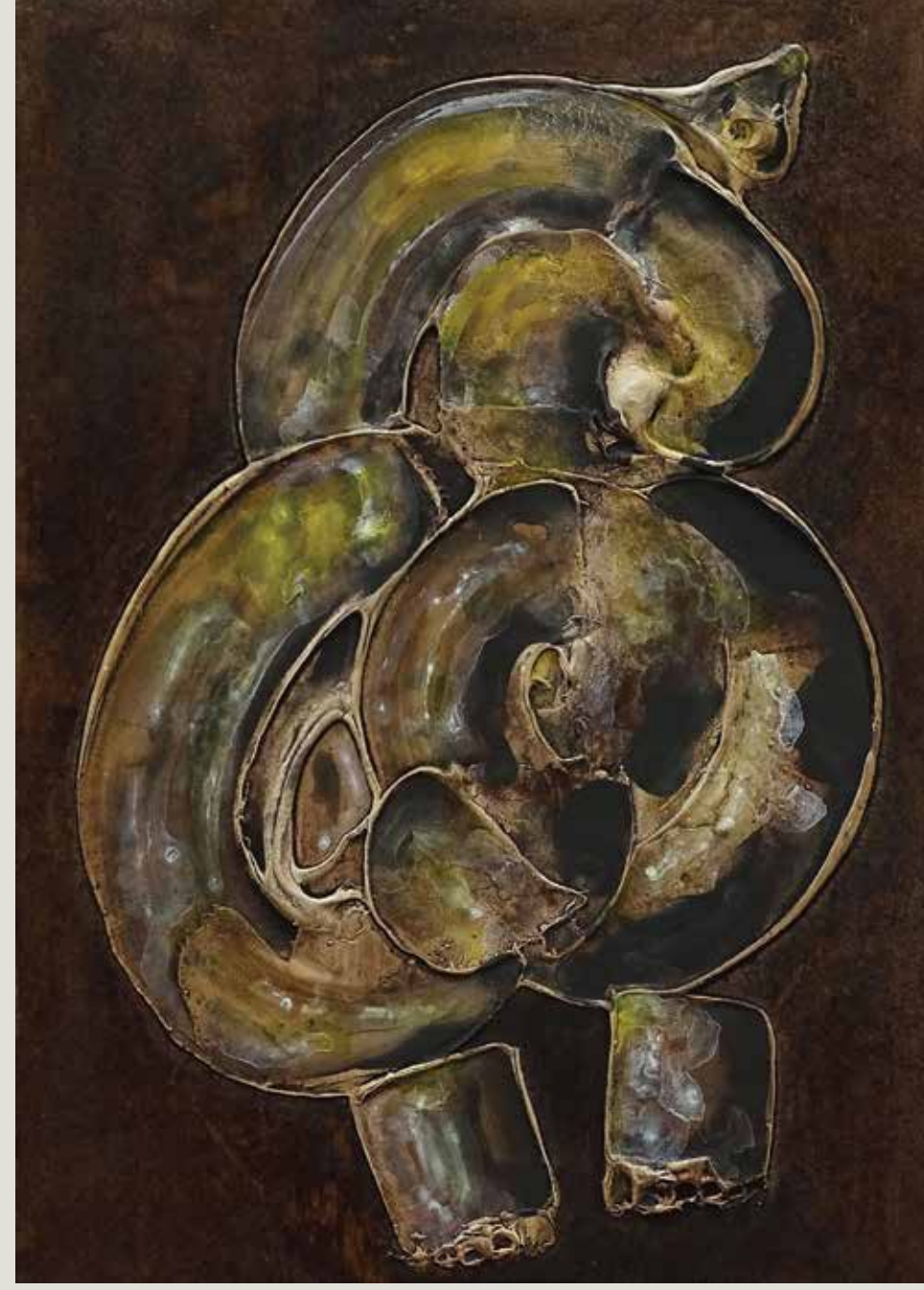


27 cm X 39 cm Karton üzerine akrilik Acrylic on carton 2013



27 cm X 39 cm Karton üzerine akrilik Acrylic on carton 2013





22 cm X 40 cm Karton üzerine akrilik Acrylic on carton 2013



22.5 cm X 22.5 cm Karton üzerine akrilik Acrylic on carton 2014





16.5 cm X 28.5 cm Karton üzerine akrilik Acrylic on carton 2014



19.5 cm X 24.5 cm Karton üzerine akrilik Acrylic on carton 2014

21.5 cm X 38 cm Karton üzerine akrilik Acrylic on carton 2013



27 cm X 39 cm Karton üzerine akrilik Acrylic on carton 2014

24.5 cm X 32.5 cm Karton üzerine akrilik Acrylic on carton 2013



23.8 cm X 29 cm Karton üzerine akrilik Acrylic on carton 2013

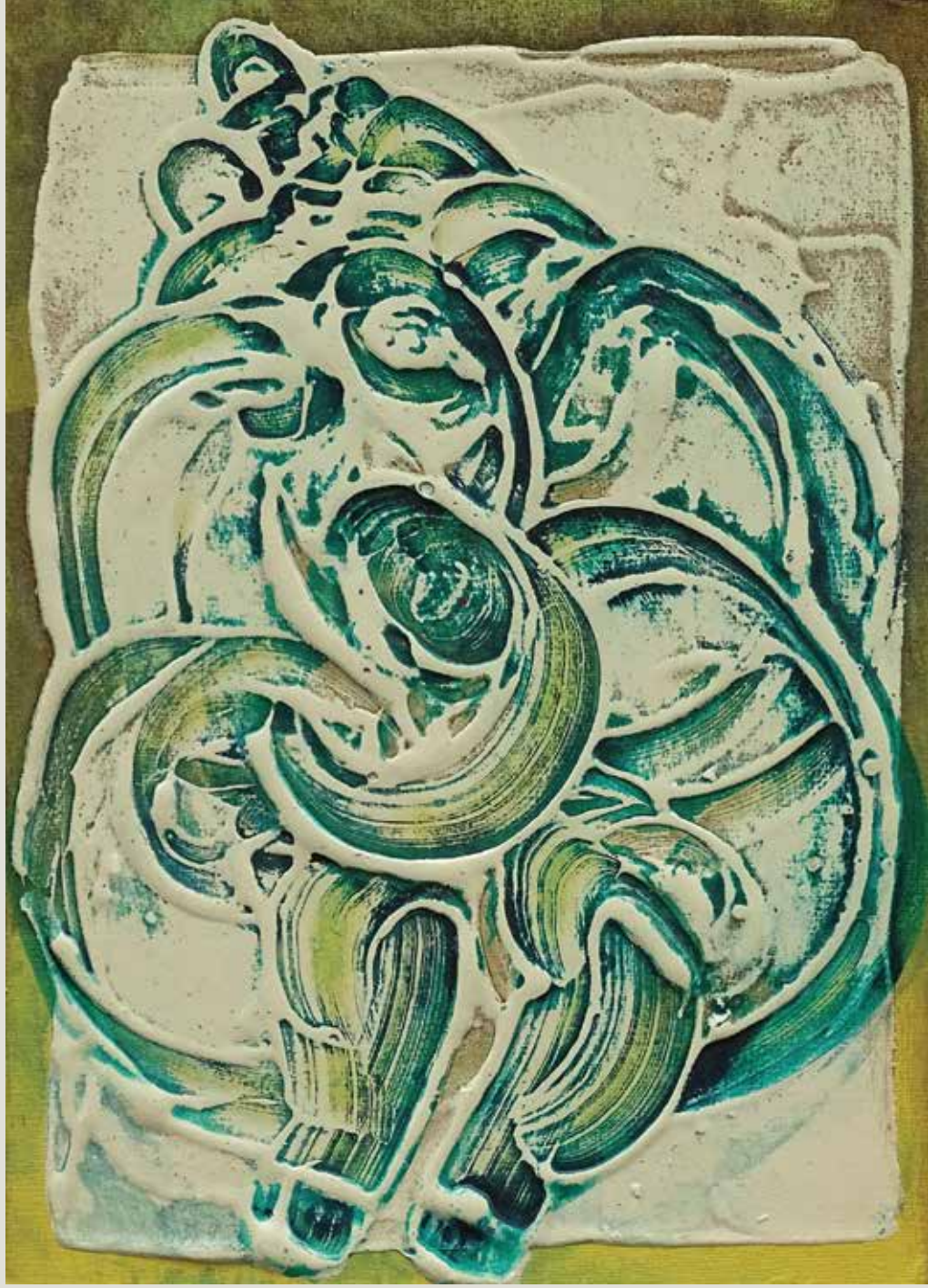
23.5 cm X 33.5 cm Karton üzerine akrilik Acrylic on carton 2013



24.5 cm X 36 cm Karton üzerine akrilik Acrylic on carton 2013



16 cm X 22 cm Karton üzerine akrilik Acrylic on carton 2013



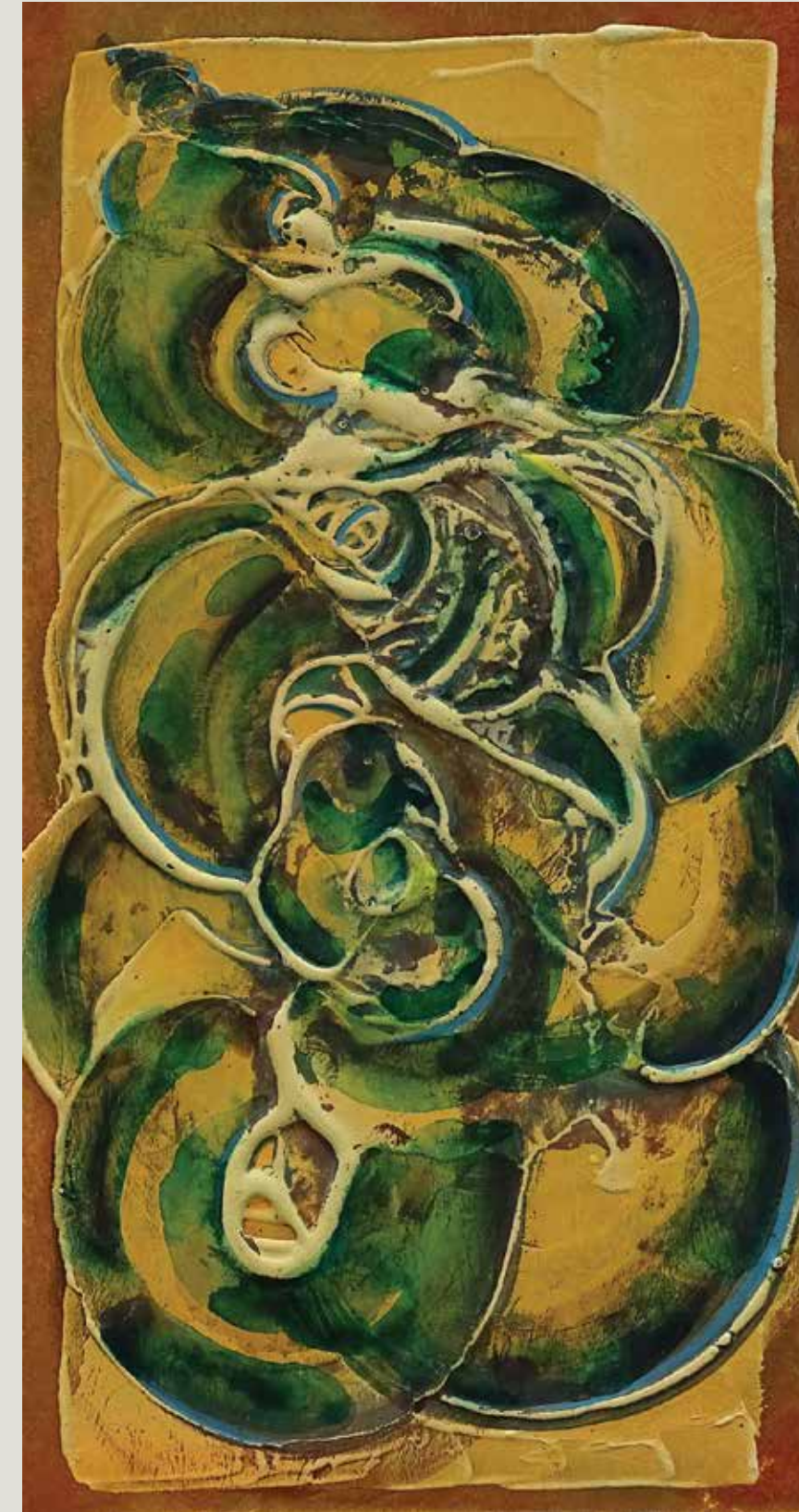
23 cm X 32 cm Karton üzerine akrilik Acrylic on carton 2013

19.8 cm X 27.2 cm Karton üzerine akrilik Acrylic on carton 2013



29 cm X 29.5 cm Karton üzerine akrilik Acrylic on carton 2013





21.5 cm X 43 cm
Karton üzerine akrilik
Acrylic on carton
2013



21 cm X 40 cm
Karton üzerine akrilik
Acrylic on carton
2013



30.5 cm X 43.5 cm
Karton üzerine akrilik
Acrylic on carton
2013



22.8 cm X 38 cm
Karton üzerine akrilik
Acrylic on carton
2014

27.5 cm X 39.5 cm Karton üzerine akrilik Acrylic on carton 2014



27 cm X 32.5 cm Karton üzerine akrilik Acrylic on carton 2013





27 cm X 39 cm Karton üzerine akrilik
Acrylic on carton
2014



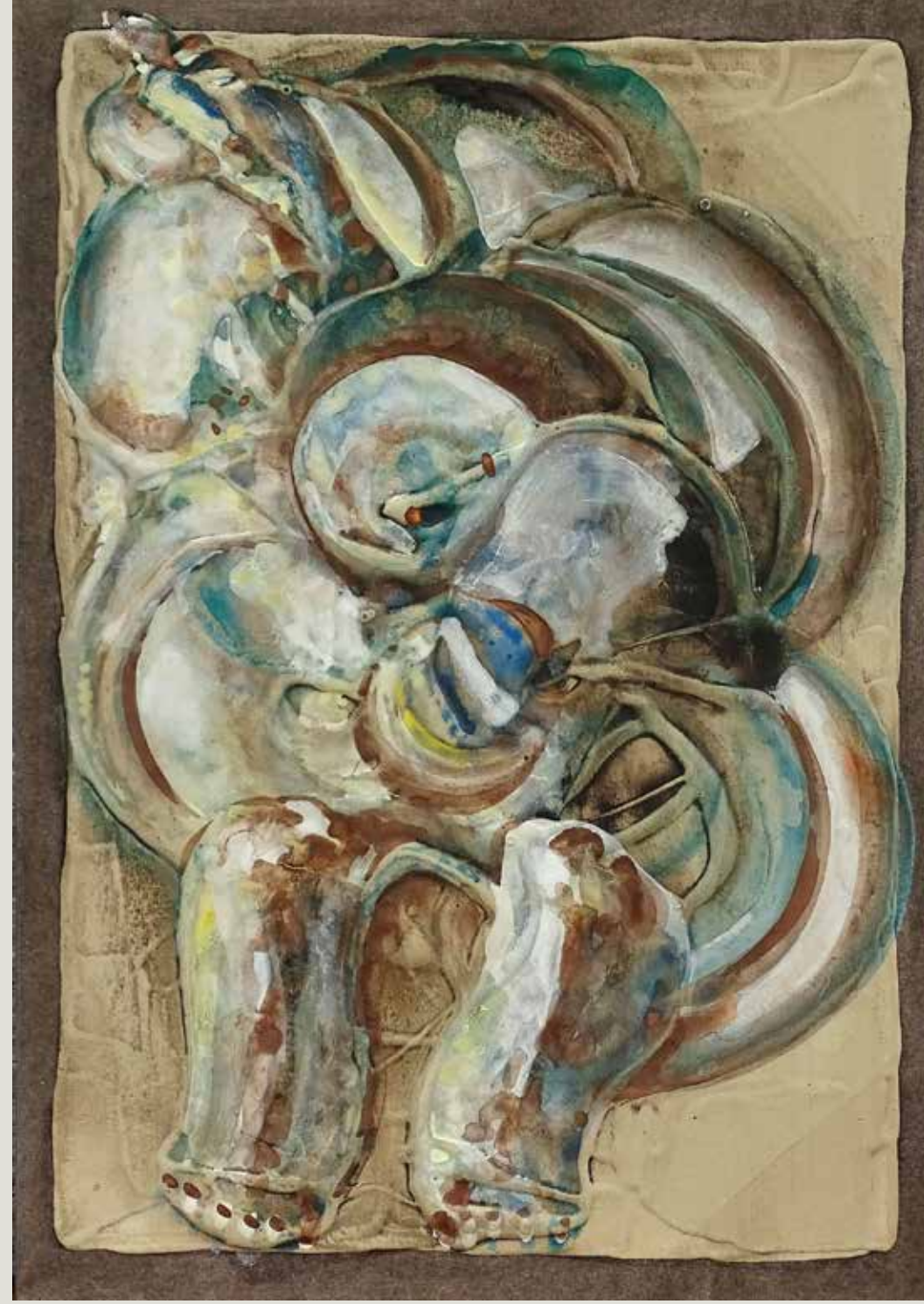
27 cm X 39 cm Karton üzerine akrilik
Acrylic on carton
2014



26.5 cm X 49 cm Karton üzerine akrilik
Acrylic on carton
2014



27 cm X 39 cm Karton üzerine akrilik
Acrylic on carton
2014





20 cm X 29 cm Karton üzerine akrilik
Acrylic on carton
2013



28 cm X 40 cm Karton üzerine akrilik
Acrylic on carton
2013



49.5 cm X 69 cm Karton üzerine akrilik
Acrylic on carton
2013



50 cm X 90 cm
Tuval üzerine karışık teknik
Mixed technical on canvas
2014



50 cm X 90 cm
Tuval üzerine karışık teknik
Mixed technical on canvas
2014



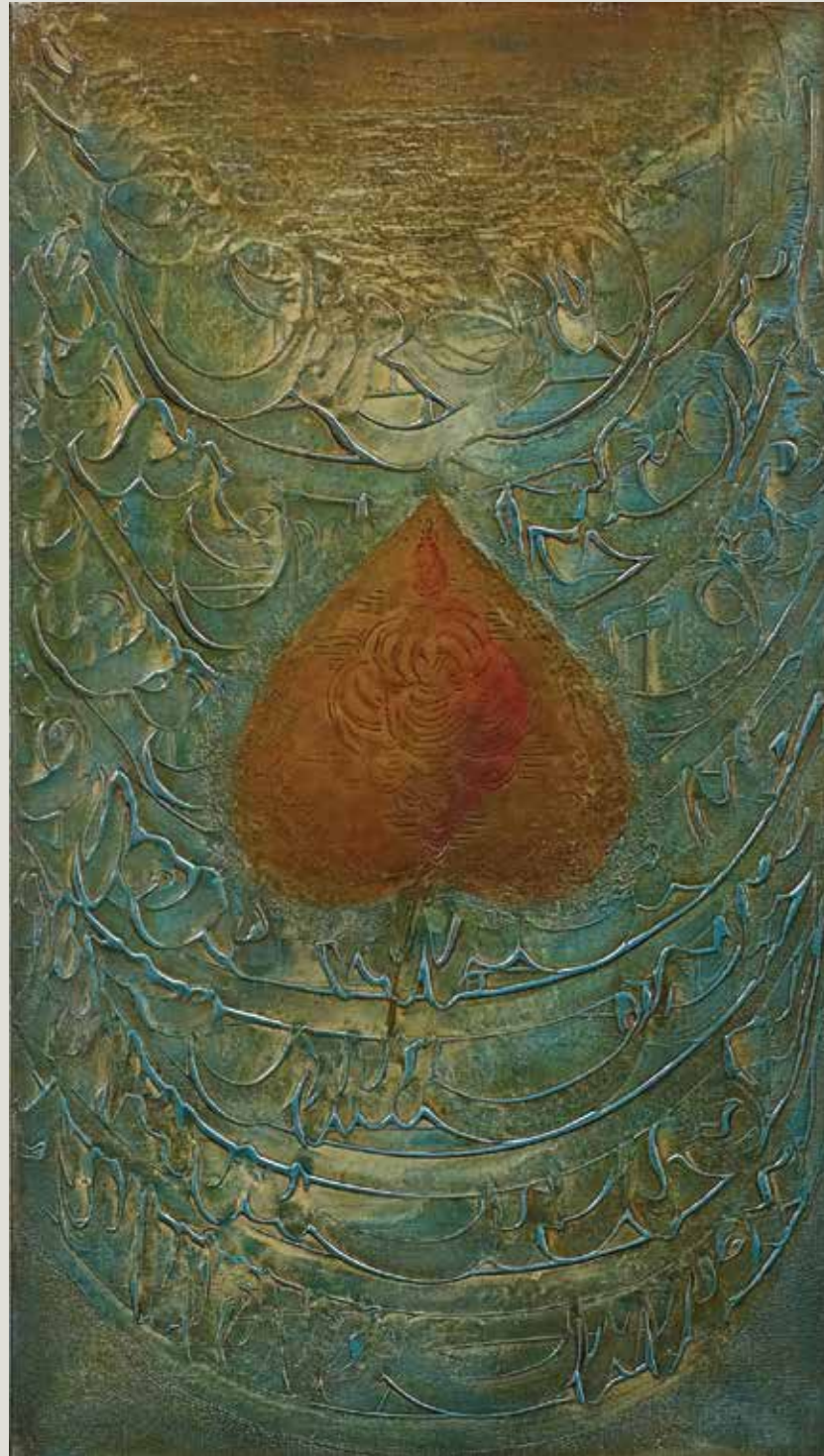
50 cm X 90 cm
Tuval üzerine karışık teknik
Mixed technical on canvas
2014



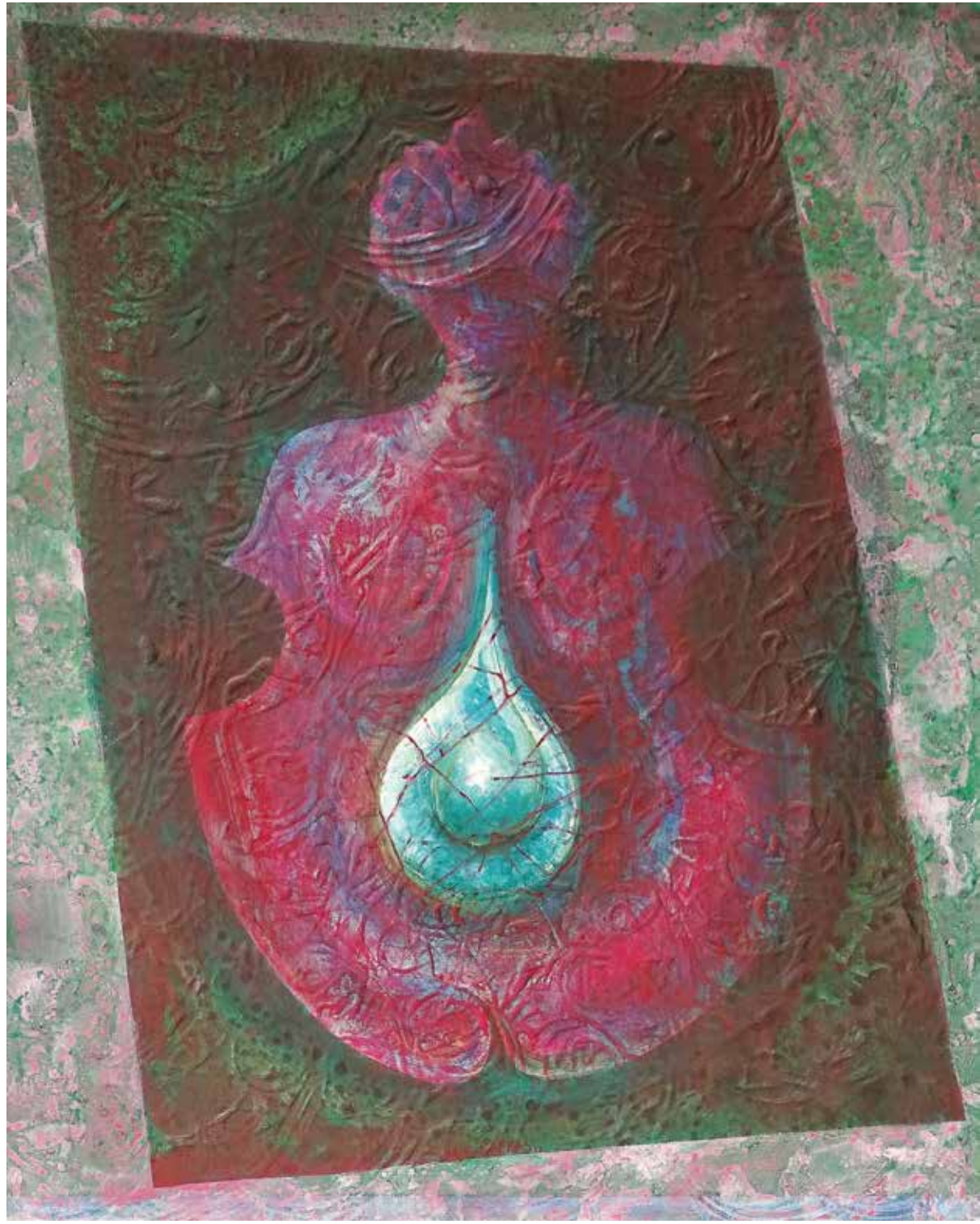
50 cm X 90 cm
Tuval üzerine karışık teknik
Mixed technical on canvas
2014



50 cm X 90 cm
Tuval üzerine karışık teknik
Mixed technical on canvas
2013

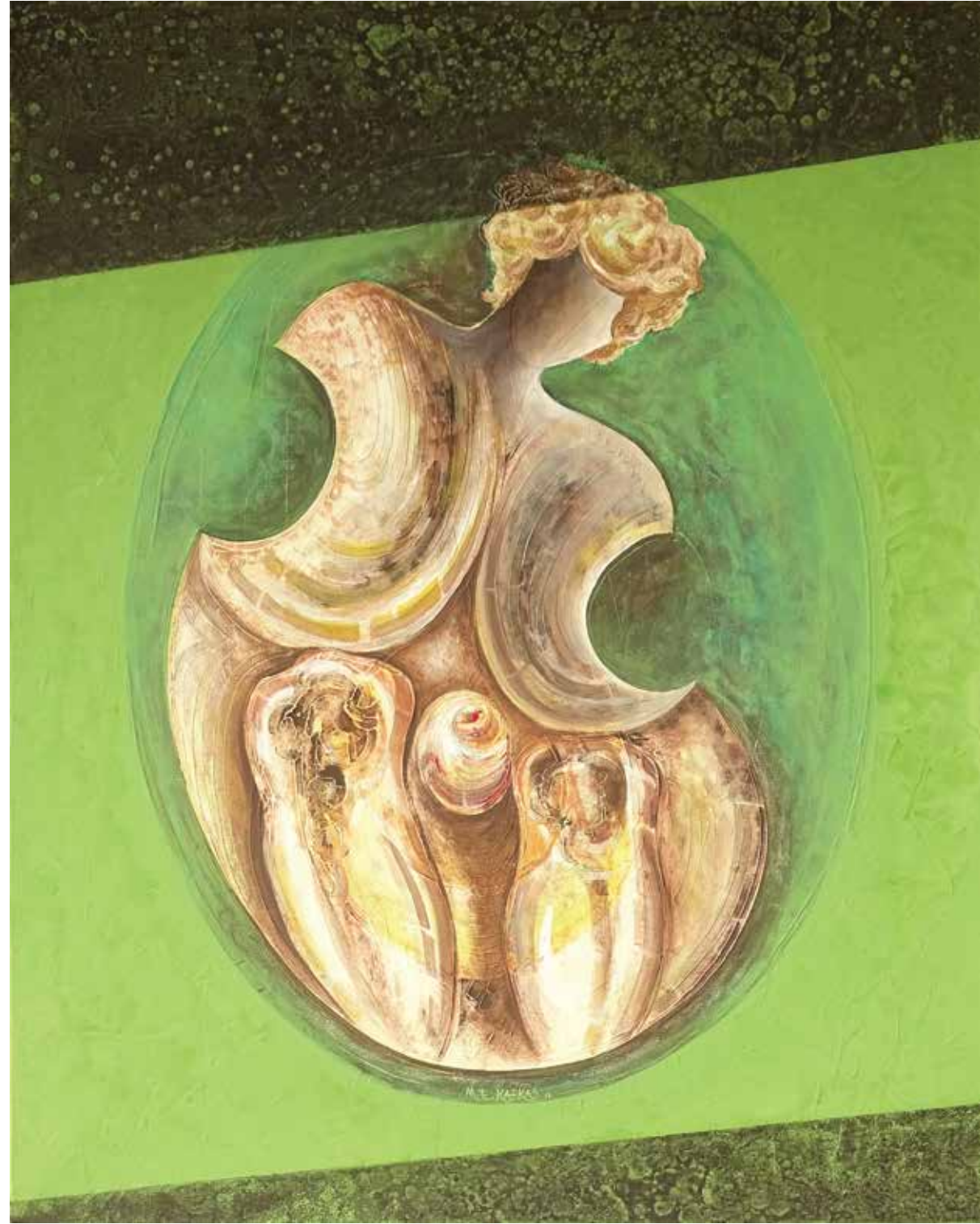


50 cm X 90 cm
Tuval üzerine karışık teknik
Mixed technical on canvas
2013



80 cm X 100 cm
Tuval üzerine karışık teknik
Mixed technical on canvas
2013

80 cm X 100 cm
Tuval üzerine karışık teknik
Mixed technical on canvas
2013

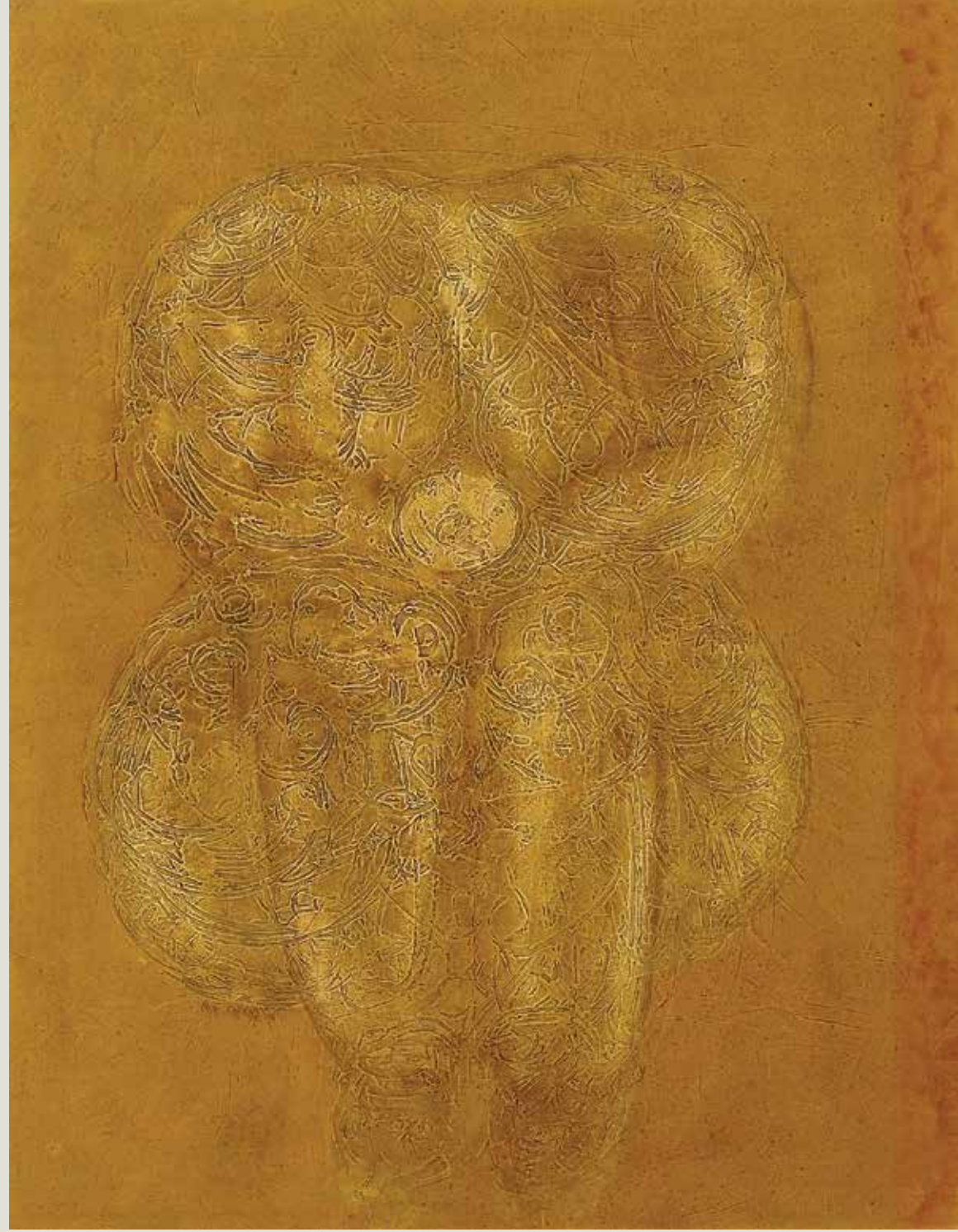




90 cm X 90 cm
Tuval üzerine karışık teknik
Mixed technical on canvas
2014



90 cm X 90 cm
Tuval üzerine karışık teknik
Mixed technical on canvas
2013



90 cm X 90 cm
Tuval üzerine karışık teknik
 Mixed technical on canvas
 2014



90 cm X 90 cm
Tuval üzerine karışık teknik
 Mixed technical on canvas
 2014



90 cm X 120 cm
Tuval üzerine karışık teknik
Mixed technical on canvas
2012



90 cm X 120 cm
Tuval üzerine karışık teknik
Mixed technical on canvas
2014

90 cm X 180 cm
Tuval üzerine karışık teknik
Mixed technical on canvas
2012



90 cm X 180 cm
Tuval üzerine karışık teknik
Mixed technical on canvas
2012





90 cm X 180 cm
Tuval üzerine karışık teknik
Mixed technical on canvas
2012



90 cm X 180 cm
Tuval üzerine karışık teknik
Mixed technical on canvas
2012

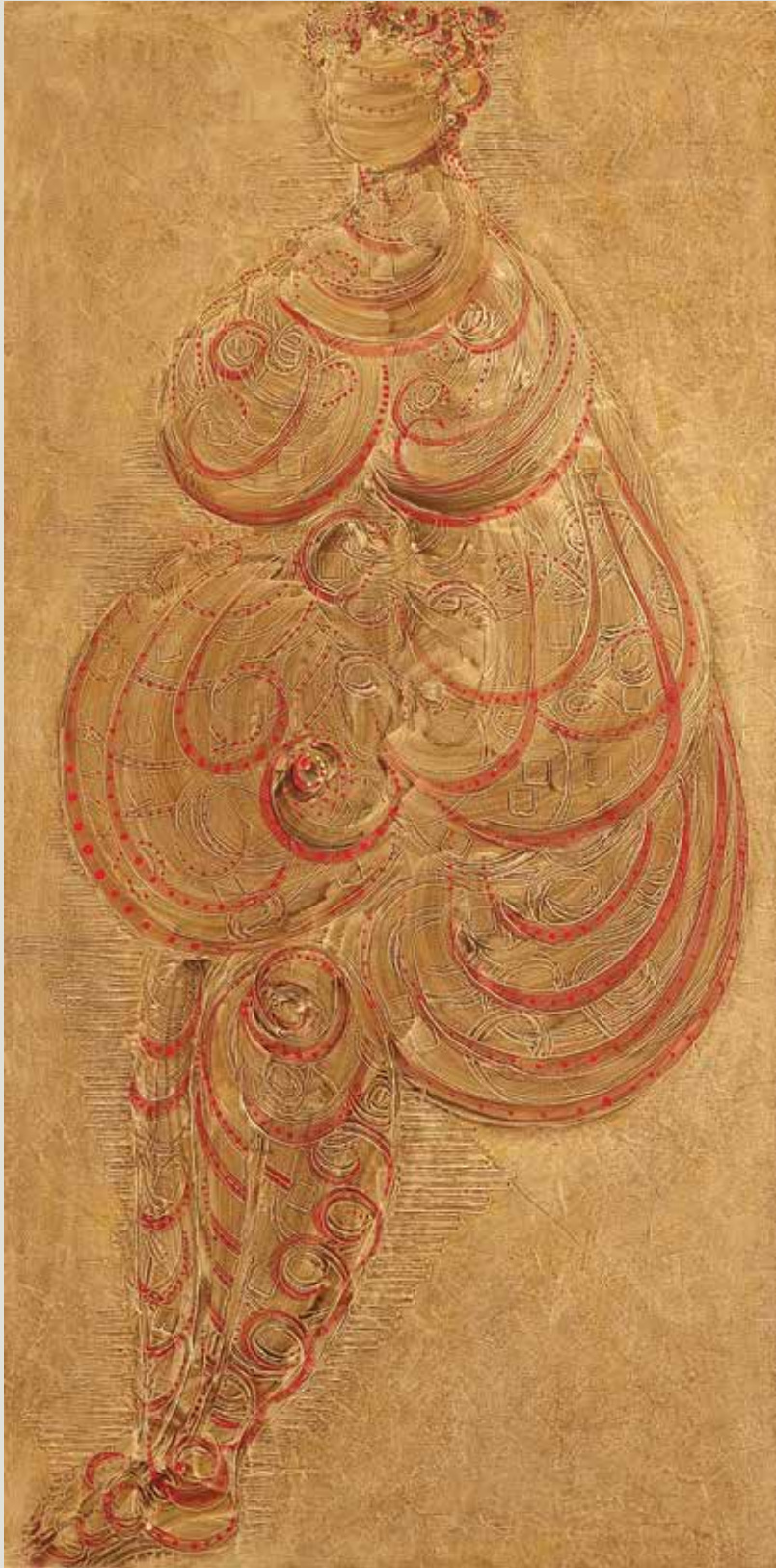


90 cm X 180 cm
Tuval üzerine karışık teknik
 Mixed technical on canvas
 2012

90 cm X 180 cm
Tuval üzerine karışık teknik
 Mixed technical on canvas
 2012



90 cm X 180 cm
Tuval üzerine karışık teknik
Mixed technical on canvas
2014



90 cm X 180 cm
Tuval üzerine karışık teknik
Mixed technical on canvas
2012



90 cm X 180 cm
Tuval üzerine karışık teknik
/Mixed technical on canvas
2012



90 cm X 180 cm
Tuval üzerine karışık teknik
/Mixed technical on canvas
2012



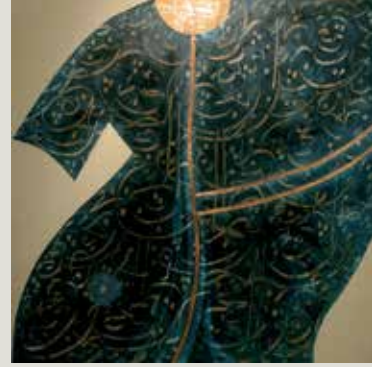


90 cm X 180 cm Tuval üzerine karışık teknik
Mixed technical on canvas
2012



45 cm X 120 cm X 3
Tuncer Ciner Koleksiyonu
Kapılar-Istanbul, Tuval üzerine karışık teknik
 Doors-Istanbul / Mixed technical on canvas
 2005

80 cm X 80 cm
Bahattin Durmuş Koleksiyonu
Kaftan, Tuval üzerine karışık teknik
 Caftan / Mixed technical on canvas
 2008



80 cm X 90 cm
Mimar Aslı Heper Koleksiyonu
Kaftan, Tuval üzerine karışık teknik
 Caftan / Mixed technical on canvas
 2001



90 cm X 90 cm
Necip Yeşiltepe Koleksiyonu
Istanbul Serisi, Tuval üzerine karışık teknik
 Istanbul Series / Mixed technical on canvas
 2001



80 cm X 100 cm
Tuncer Ciner Koleksiyonu
Kaftan, Tuval üzerine karışık teknik
 Caftan / Mixed technical on canvas
 2008



90 cm X 90 cm
Istanbul Sanayii Odası Koleksiyonu
Kaftan, Tuval üzerine karışık teknik
 Caftan / Mixed technical on canvas
 2001



80 cm X 90 cm
Berna Yılmaz Koleksiyonu
Kaftan, Tuval üzerine karışık teknik
 Caftan / Mixed technical on canvas
 2009





90 cm X 90 cm
Özel Koleksiyonu
Ana Tanrıca Tuval üzerine karışık teknik
Mother Goddess Mixed technical on canvas
2012



80 cm X 80 cm
İstanbul Sanayii Odası Koleksiyonu
Nazar Tuval üzerine karışık teknik
Whammy Mixed technical on canvas
2005



80 cm X 80 cm
Özel Koleksiyonu Berlin/Almanya
Tilsım Tuval üzerine karışık teknik
Talisman Mixed technical on canvas
2005



35 cm X 65 cm X 3
Aslı Heper Koleksiyonu
Tilsım Tuval üzerine karışık teknik
Talisman Mixed technical on canvas
2005



60 cm X 60 cm
Nüfûr Yılmaz Koleksiyonu
Kapılar Serisi Tuval üzerine karışık teknik
Door Series Mixed technical on canvas
2001



100 cm X 15 cm
Necip Yeşiltepe Koleksiyonu
Tilsım Tuval üzerine karışık teknik
Talisman Mixed technical on canvas
2001